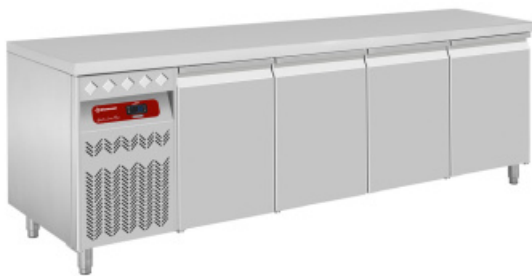


**👍 BESTE KEUZE**

## Geventileerde koeltafel, 4 deuren GN 1/1, 550 Lit. groep aan linkerkant

DT224/P9GX

### Beschrijvingen

mm (B x D x H)	2260 x 700 x 866/960
T°	-2°+8°
kW	0.38
Spanning	230/1N 50HZ
Brutogewicht (kg)	218 kg
Inhoud (m <sup>3</sup> )	1.85 m <sup>3</sup>

Paginacatalogus : 585-Ed8

### Productgegevens

- Koelgroep aan de linkerkant.
- 2 geventileerde verdamperen.
- Inbegrepen: 1 rooster GN 1/1 (530x325 mm), per deur.
- 6 regelbare R.V.S. poten.
- Monocoque-ontwerp
- Binnenkant in R.V.S. (voor voeding) AISI 304, buitenkant in R.V.S. AISI 441.
- Onafhankelijke boven-top (afneembaar), in R.V.S. AISI 304.
- Bevestigingen en geleiders in R.V.S. (anti-kantelbaar) , die toelaten de roosters te plaatsen naar wens.
- Diepgetrokken achterkant, afgeronde hoeken (zonder oneffenheden).
- Deuren met ergonomisch handvat (niet uitstekend) en omkeerbaar (zonder kit), sluiting gegarandeerd met magnetische drukkuchting (eenvoudig te vervangen zonder gereedschap).

- Getropicaliseerde compressoreenheid klimaatklasse 5 (40°C Temperatuur & 40% Vochtigheid), ingebouwd in het meubel (rechts), geventileerde condensor.
- Frontale toegang tot de compressor, gemakkelijke inspectie.
- Verdamper(s) (oversized) geventileerd (of) statisch (87% relatieve vochtigheid), geplaatst tussen de deuren.
- Koelmiddel R290.
- Elektronische regelaar (in gesloten doos, waterdicht), controlescherm op de voorkant met blauwe LED.
- Automatische ontdooiing, aantal ontdooiingen voorgeprogrammeerd in de fabriek (te veranderen naar wens).
- Automatische verdamping van het condenswater.
- Isolatie in polyurethaan zonder CFK (60 mm).

## The +

---

- Geleiders met dubbele rails (die toelaten roosters en GN-bakken tegelijkertijd te gebruiken).
- Gemakkelijk werken dankzij scharnieren met stop op 100° en automatische sluiting van de deuren.
- Verdamper behandeld tegen zouten en voedingszuren " coating ".
- Elektronische regelaar (in gesloten doos, waterdicht).